



**CorPatch<sup>®</sup>**

# **CorPatch<sup>®</sup> Trainer Quick Start Guide**

Dansk

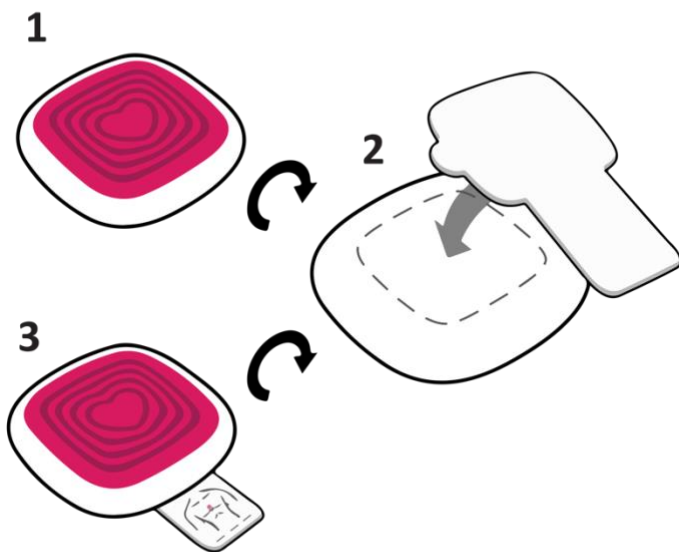
V1.1 2023.08

CorPatch<sup>®</sup> Trainer Version B11

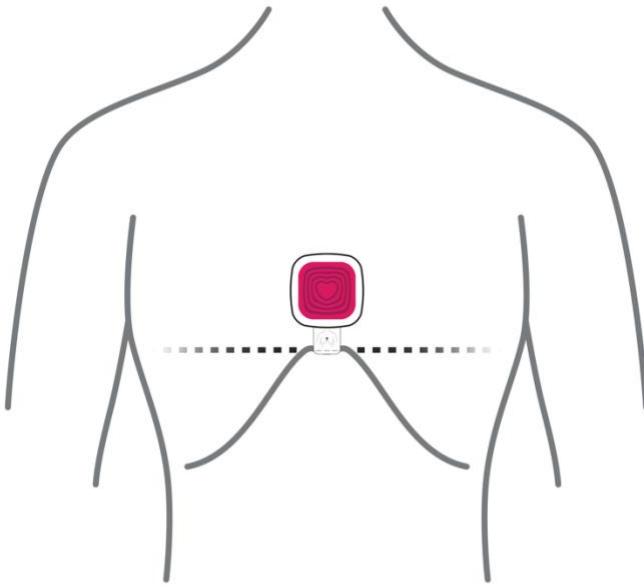
Vi vil gerne takke dig for at dele vores vision om at redde liv og øge chancen for overlevelse ved hjælp af optimal hjerte-lunge-redning (HLR) i tilfælde af hjertestop.

# Opsætning af din CorPatch® Trainer

Ved opsætning af din CorPatch® Trainer skal du fastgøre det plaster, der følger med enheden, på bagsiden af CorPatch®.



Nu kan du anvende CorPatch® Trainer på din HLR-træningsdukke.



# Download CorPatch® Trainer-appen

Download den gratis CorPatch® Trainer-app på din tablet. Log ind på appen ved hjælp af brugeroplysningerne fra din invitationsmail.



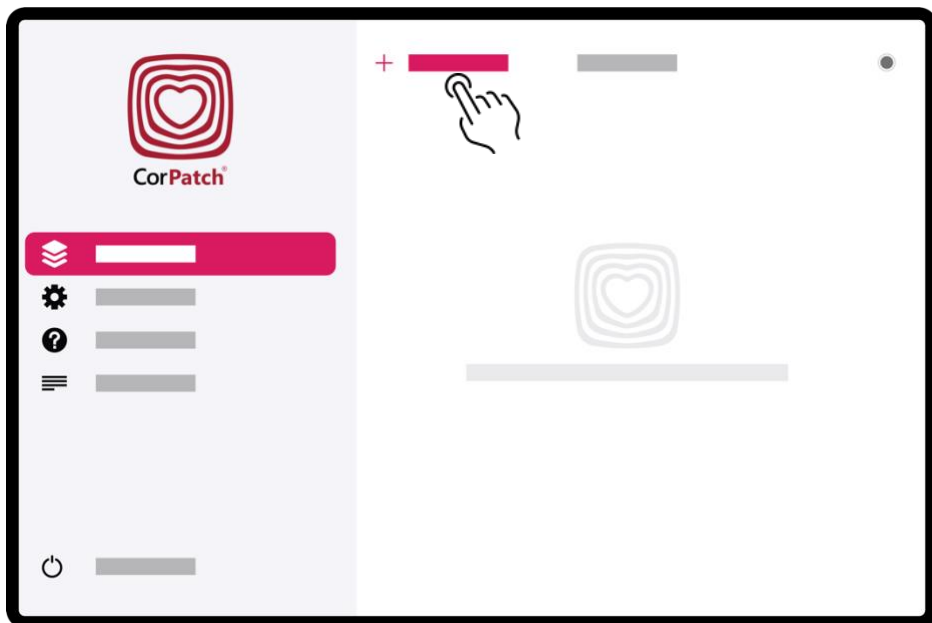
**Google Play Store**



**Apple App Store**

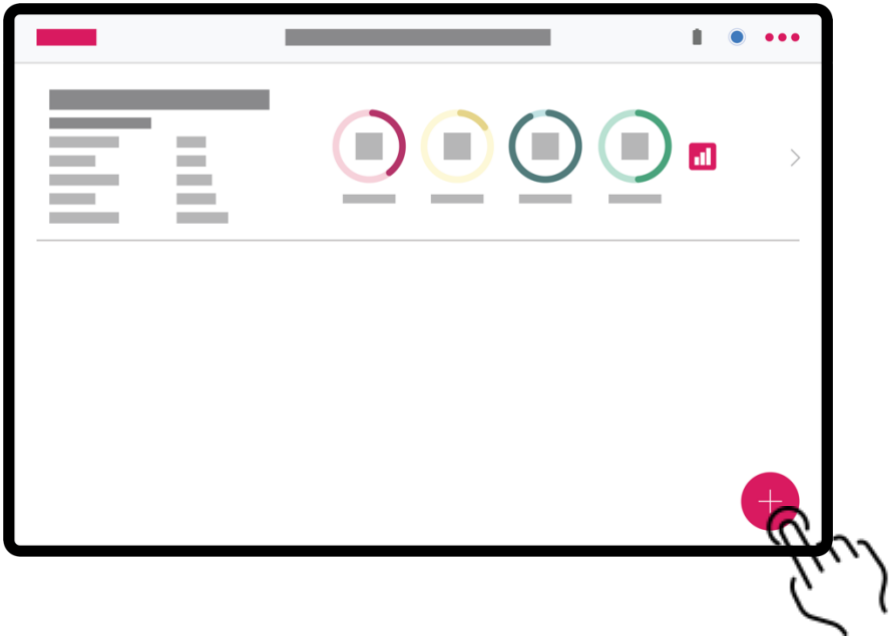
# Opret et kursus

Opret et kursus og tilføj oplysninger



# Opret en træning

Opret en træning med dine foretrukne indstillinger.



## Vælg Trainees

Vælg de Trainees, der skal deltage i training session. Du kan starte en individuel træning eller gruppetræning.





## Tilslut din CorPatch® Trainer

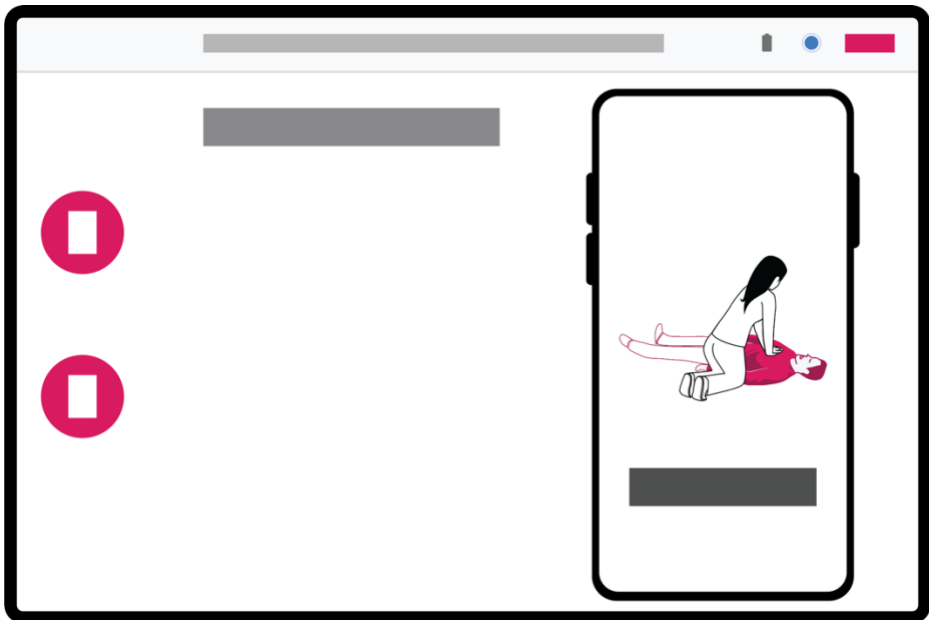
Tilslut din CorPatch® Trainer, når appen beder dig om at gøre det.



## Start træning i hjerte-lunge-redning

Vælg Trainees (nummer) fra venstre side af skærmen ved at trykke på dem.

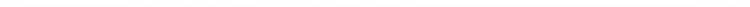
CorPatch® Trainer-appen vil fortælle dig, hvordan du skal give hjertemassage (og indblæsninger).



## Resultater af træning

**Dybde** angiver, hvor mange af din kompressioner der lå i intervallet 5-6 cm.

**Frekvens** angiver, hvor mange af dine kompressioner der lå inden for 100-120 kompressioner pr. minut. **Recoil** angiver, hvor mange af dine kompressioner der opnåede fuld recoil. **Flow** angiver det tidsrum, hvor du udførte kompressioner uden nogen pauser.



## Få mere information

For at få mere information om, hvordan du skal bruge og individualisere dit CorPatch® Trainer-system, henvises der til manualen. Vi har også udarbejdet et FAQ og Førstehjælpskompendium, så du kan få mere viden om hjertestop og førstehjælp.





Sørg for at læse og følge advarslerne vedrørende medicinske nødsituationer, der er beskrevet i manualen.